

**4メガ 赤外線 光学25倍ズーム スピーカー内蔵 POE対応
二眼レンズ搭載TIOC PTZカメラ**



- | | | | | |
|------------------|-----------------------|---------|---------------------|---------|
| 400万画素 | IR 30m | 白色灯 30m | IR 100m | 白色灯 50m |
| IP 66 | SMD3.0 | IVS | Flash Light & Siren | x25 |
| Smart Dual Light | 「人物」
Auto Tracking | PTZ 機能 | POE+ 対応 | P2P 対応 |

※上段レンズはIR 30m/白色灯 30m
 ※下段レンズはIR 100m/白色灯 50m
 ※SMDは「人物」と「車両」の認識が可能

【機能紹介】

PTZ 機能



上下・左右可動可能

**二眼
レンズ**



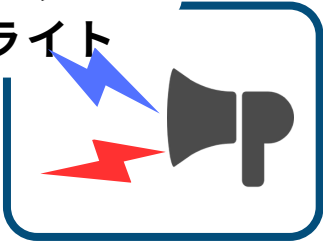
固定レンズ&詳細レンズ
搭載

**「人物」
追尾
機能**



オートラッキング
人物・車両追尾可能

**フラッシュ
ライト**



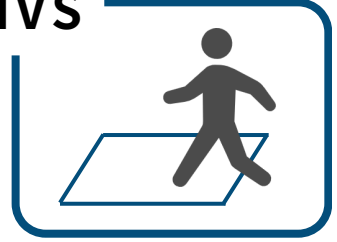
青と赤の
フラッシュライトで威嚇

**スピーカー
内蔵**



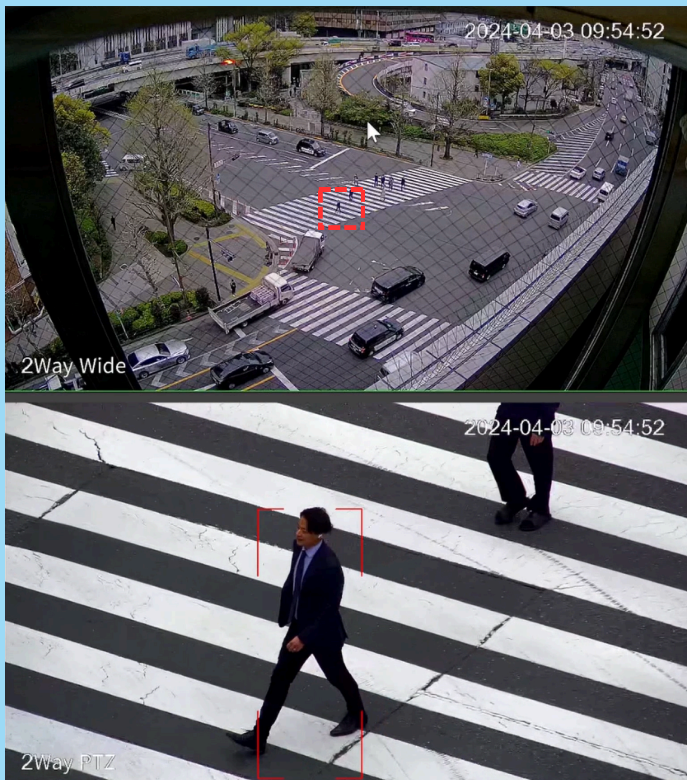
アラーム音
※自由にカスタマイズ
可能

IVS



境界保護機能
※侵入・エリア内検知

・二眼レンズについて



固定レンズ

詳細レンズ



←実際の動画はコチラから
※オートトラッキング機能

- ・1台のカメラに2つのレンズを搭載している「デュアルレンズカメラ」
- ※詳細カメラで追尾中でも、固定レンズで常に全体を把握
- ・「人物」「車両」を自動で追尾することが可能
- ※画面内からターゲットから消えたり、見失うと元のポジションに自動復旧します

・PTZ機能紹介



プリセット登録

任意に設定したエリアを番号で登録することができる機能



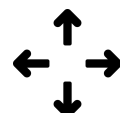
スキャン機能

任意に設定したエリア2箇所間を左右に自動旋回する機能



アイドル設定

指定したポジションに自動復旧する機能（秒数設定）



ツアー機能

任意に設定した複数エリアを指定秒数毎に自動巡回する機能



屋外利用の場合、別途大音量スピーカーを設置されることをオススメします。

対応アプリケーションソフト



・DMSS
・SMART PSS LITE